



Treno attivato dal movimento

Stefan Bracher

Descrizione

Un treno che si avvia automaticamente quando un visitatore si avvicina e si ferma automaticamente dopo tre giri.

Sistema

Ingressi: Sensore di movimento PIR, contatto reed

Controller: ESP32-C3 Super Mini

Uscite: Ponte H L298N, display TFT

Funzionamento

- Un sensore di movimento PIR rileva l'avvicinarsi dei visitatori.
- Il controller avvia il treno (tramite un ponte H) e conta i giri mediante un contatto reed attivato da un magnete posizionato sotto il treno.
- Dopo tre giri, il treno rallenta e si ferma automaticamente.
- Un display mostra lo stato del sensore di movimento, lo stato del treno, l'attività del contatto reed e il numero di giri rimanenti.

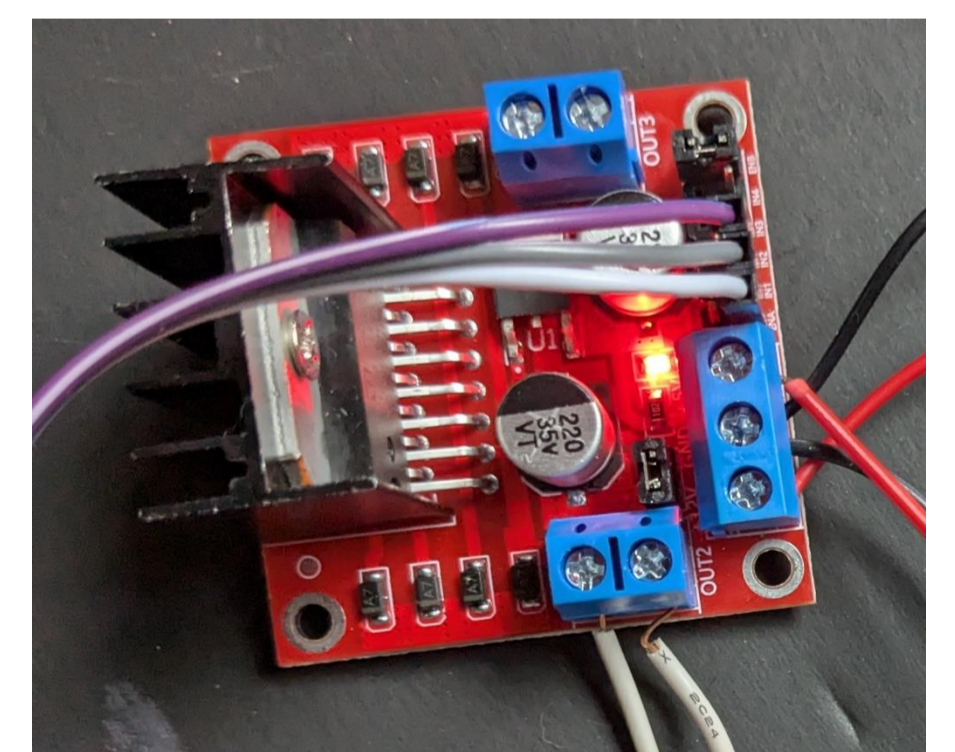
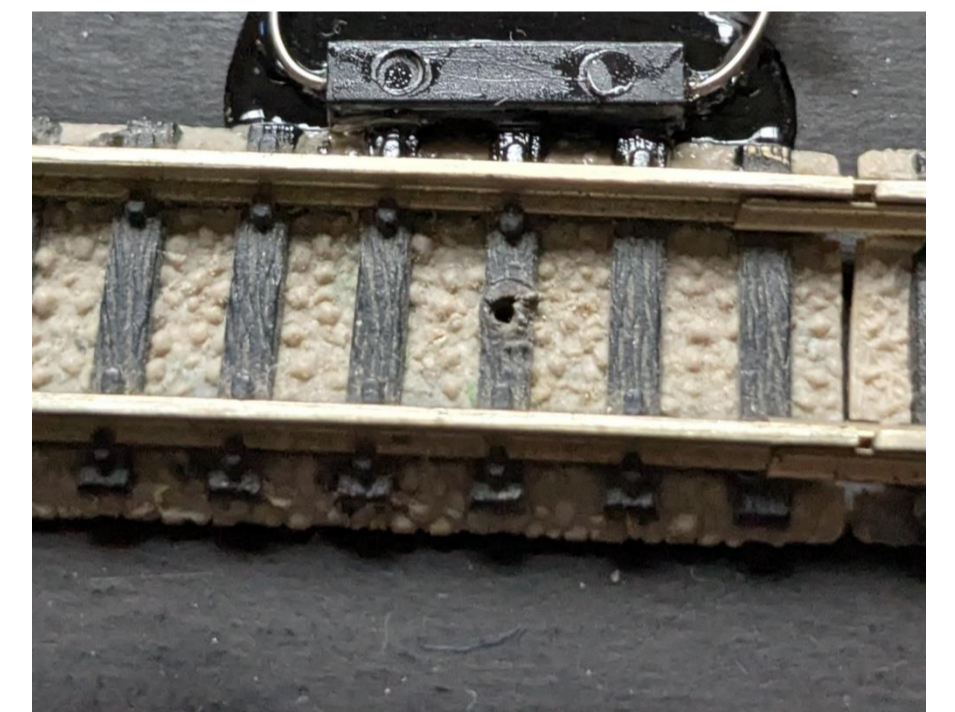
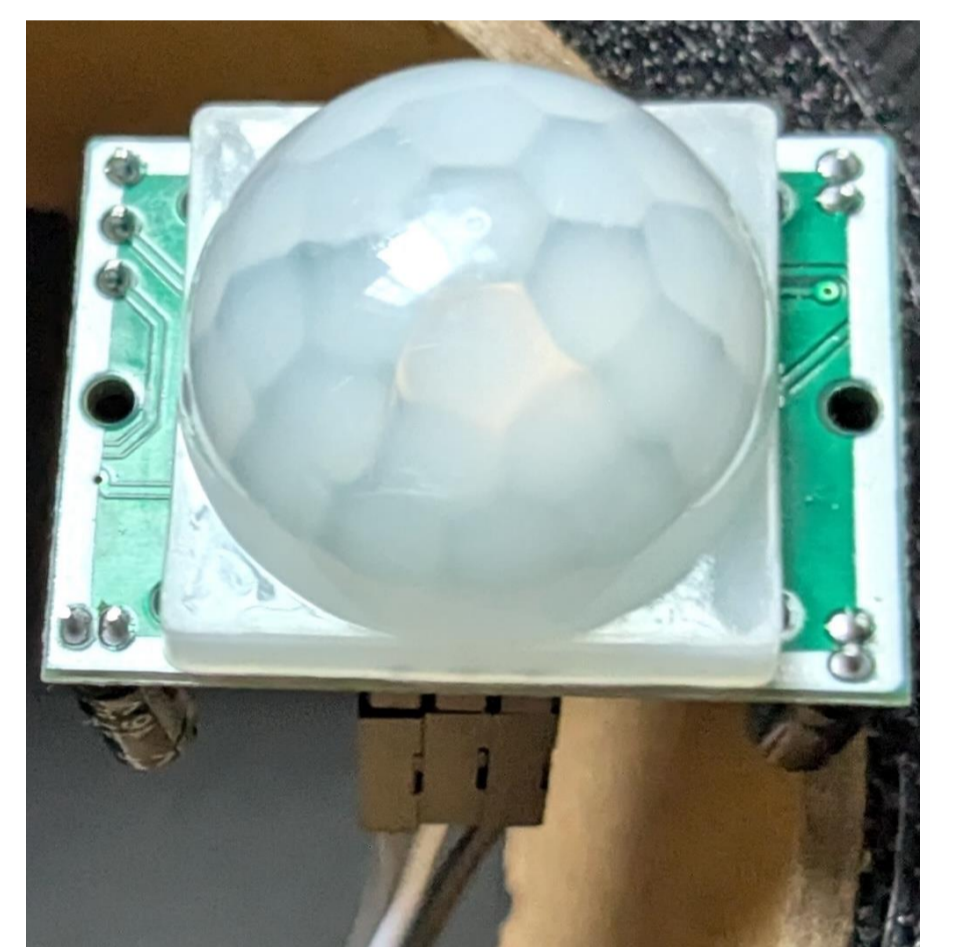
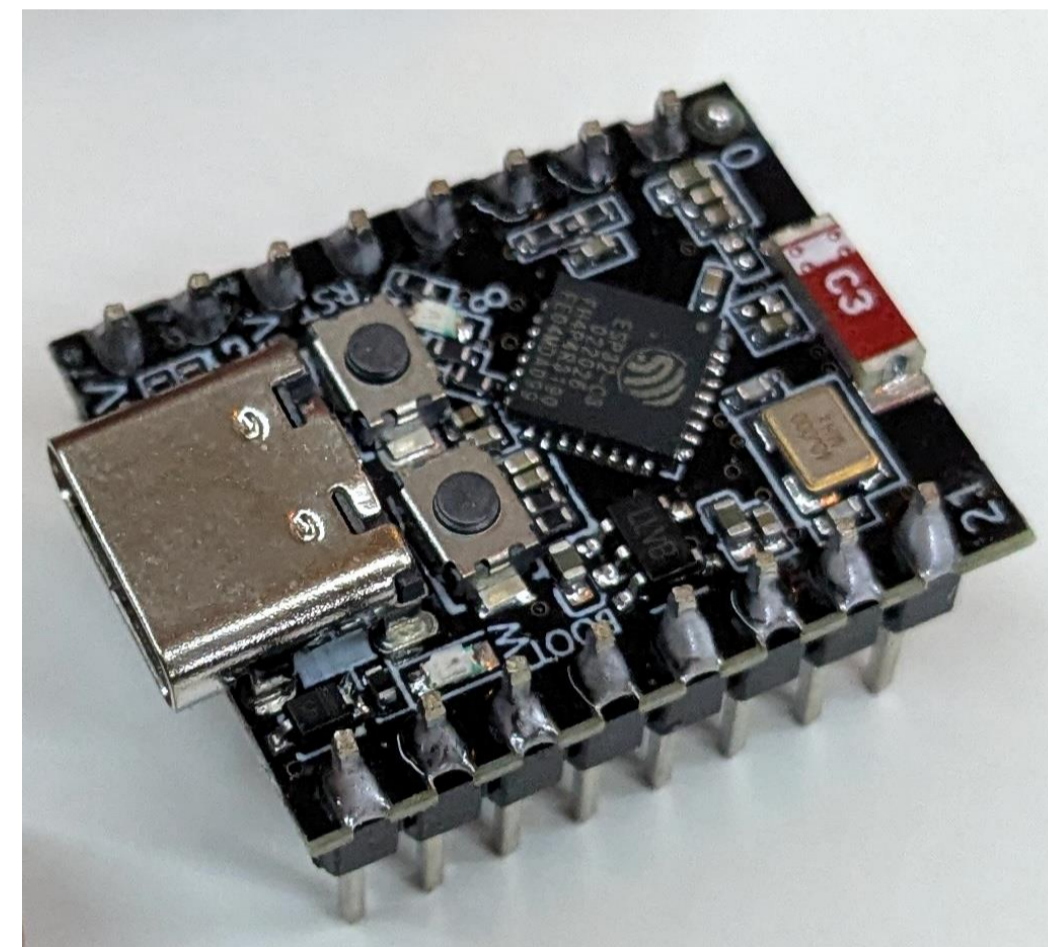
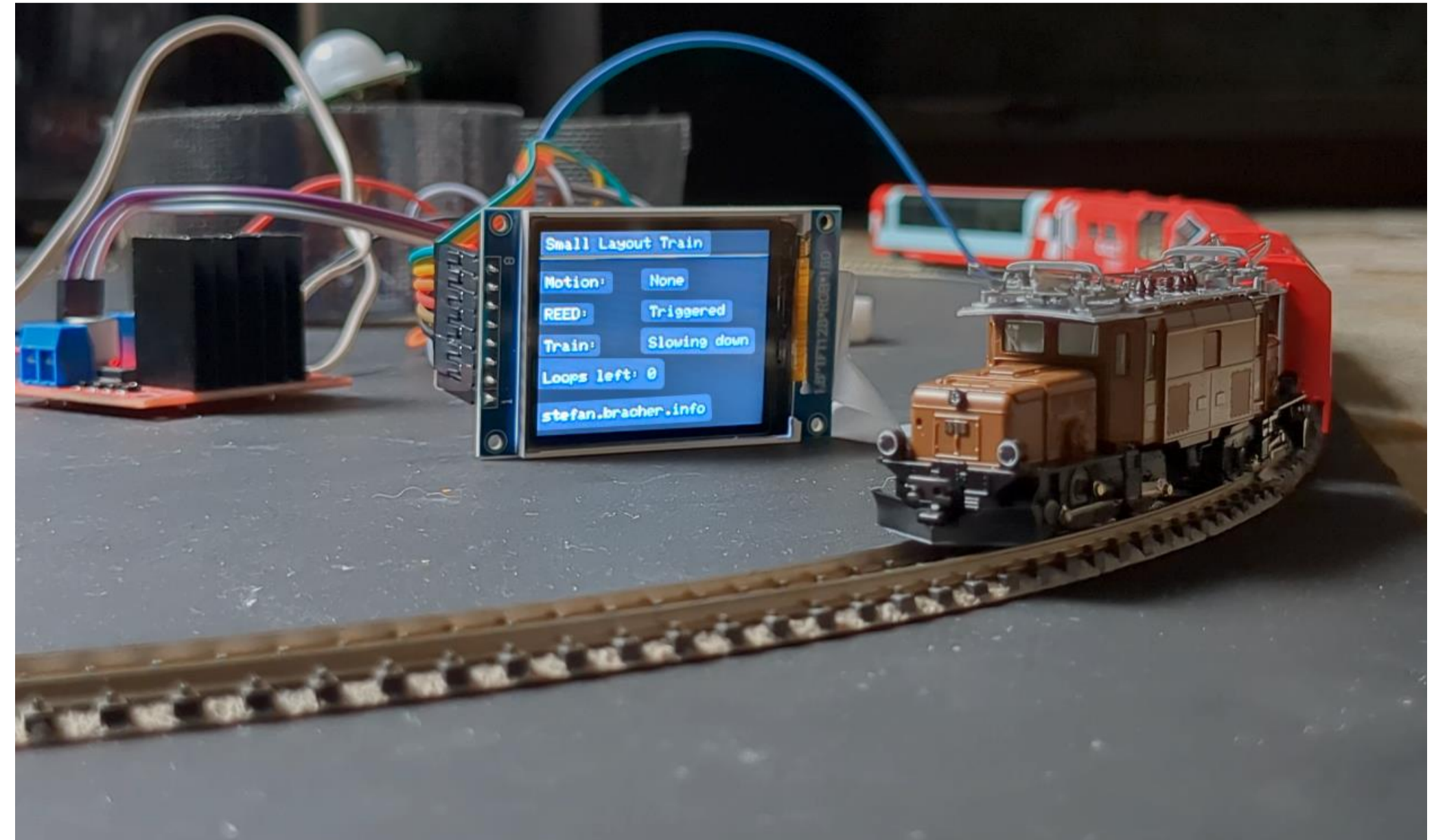
Risultati

Il treno parte solo quando necessario e si ferma automaticamente dopo tre giri.

Punti chiave

- Primo progetto con ESP32-C3 Super Mini
- Rilevamento del movimento mediante un sensore PIR
- Rilevamento affidabile della posizione del treno tramite un contatto reed
- Visualizzazione delle informazioni su un display TFT

Foto



[Link al progetto](#)

